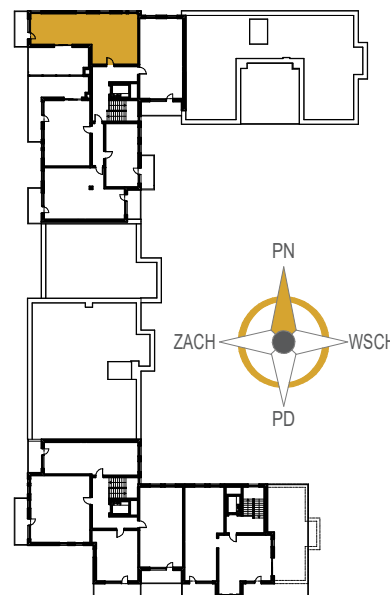


1. KOMUNIKACJA	10,21 m <sup>2</sup>
2. SZAFKA WNĘKOWA	5,04 m <sup>2</sup>
3. SALON Z ANEKSEM	22,08 m <sup>2</sup>
4. POKÓJ	8,34 m <sup>2</sup>
5. POKÓJ	8,34 m <sup>2</sup>
6. POKÓJ	11,92 m <sup>2</sup>
7. ŁAZIENKA	5,09 m <sup>2</sup>
ŚCIANKI DZIAŁOWE	2,33 m <sup>2</sup>
BALKON	7,82 m <sup>2</sup>
TARAS	28,89 m <sup>2</sup>



## MIESZKANIE NR 62

PIĘTRO 6

POWIERZCHNIA 73,35 m<sup>2</sup>

- ŚCIANKI ARANŻACYJNE
- ŚCIANKI DZIAŁOWE – NADAJĄCE SIĘ DO DEMONTAŻU
- PRZEDŚCIANKI DO ROZPROWADZENIA INSTALACJI
- ŚCIANY NOŚNE, OBUDOWY SZACHTÓW

• POWIERZCHNIE LICZONE WG NORMY PN-ISO 9836:1997 • WYMIARY POMIESZCZEŃ PODANE W STANIE WYKOŃCZONYM